



# СПП АНТИМАГНИТ

Пломбировочная наклейка с защищенным антимагнитным индикатором и двумя номерными квитанциями

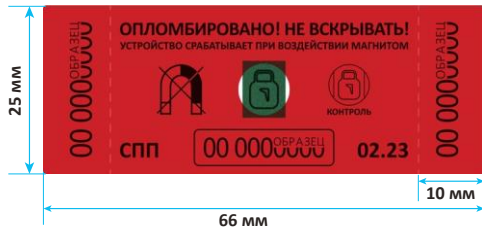
# АСПЛОМБ

асепломб-ural.ru | ПРОИЗВОДИТЕЛЬ ПЛОМБ, КУРЬЕР- И СЕЙФ-ПАКЕТОВ

Екатеринбург: +7 (343) 288-57-07  
Челябинск: +7 (351) 242-01-07



Одноразовая номерная пломбировочная наклейка с индикатором воздействия магнитного поля и отрывными номерными квитанциями. Пломба предназначена и отлично подходит для пломбирования контрольно-измерительных приборов, которые подвержены воздействию магнитного поля.



Индивидуальное контрольное изображение магнитного индикатора



при заказе от 10 000 шт.

Материал плёнки	полиэтилен/ полиэстер/акрил
Клеевой слой	многослойный адгезивный слой
Материал подложки	силиконизированная бумага
Тип срабатывания наклейки	оставляет следы на объекте пломбирования
Время адгезии клеевого слоя с поверхностью	10-15 мин в зависимости от внешних условий
Нумерация	индивидуальная, цифровая 9-значная
Наличие отрывной квитанции	2 шт. с дублирующийся нумерацией
Порог изменения цвета или разрушения рисунка индикатора при воздействии постоянного магнитного поля	не менее 10 мТл (за время не менее 1 сек.)
Стандартный вариант цвета наклейки	красный
Минимальный тираж для индивидуальной маркировки	1 000 шт.
Вид маркировки	термотрансферная печать
Рекомендуемая температура для установки пломбы	+5°C – +28°C
Температура поверхности для установки пломбы	0°C – +50°C
Температура использования	-50°C – +85°C
Упаковка	вакуумная упаковка (28x18x1.5 см) 1 000 шт.
Вес упаковки	0.32 кг

## Принцип действия

- 1 Наклейка без следов вскрытия. Индикатор без следов применения магнита
- 2 Наклейка без следов вскрытия. Индикатор со следами применения магнита



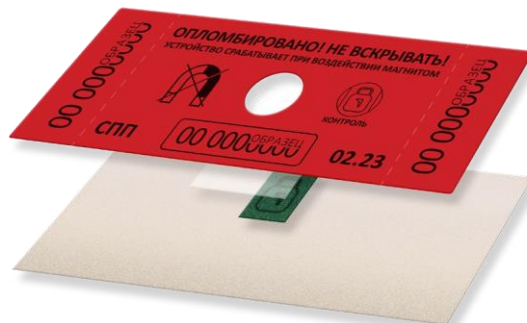
## Однозначная индикация попыток вскрытия

- 1 След на поверхности после отклеивания
- 2 Проявление контрольной надписи на поверхности после отклеивания
- 3 Наклейка со следами вскрытия: проявление контрольной надписи

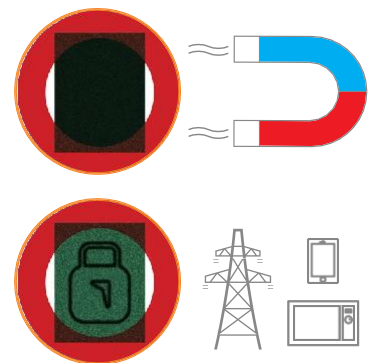


## Конструктивная защита антимагнитного элемента

Четырёхслойная защищённая конструкция, исключая возможность подмены антимагнитного элемента



## Срабатывает только при попытках остановки счетчика магнитом



Внешний вид изделия может отличаться от представленного на иллюстрации